



ФЕДЕРАЛЬНАЯ СЛУЖБА
ГОСУДАРСТВЕННОЙ СТАТИСТИКИ

Потребление продуктов питания в домашних хозяйствах Ленинградской области в 2022 году



(по итогам выборочного обследования
бюджетов домашних хозяйств)



ФЕДЕРАЛЬНАЯ СЛУЖБА
ГОСУДАРСТВЕННОЙ СТАТИСТИКИ

Потребление продуктов питания в домашних хозяйствах Ленинградской области в 2022 году

Петростат

- 01 ОБСЛЕДОВАНИЕ БЮДЖЕТОВ
ДОМАШНИХ ХОЗЯЙСТВ
- 02 ПОТРЕБЛЕНИЕ ОСНОВНЫХ
ПРОДУКТОВ ПИТАНИЯ
- 03 ПОТРЕБЛЕНИЕ ОСНОВНЫХ
ПРОДУКТОВ ПИТАНИЯ В ДОМОХОЗЯЙСТВАХ
С РАЗЛИЧНЫМ СОСТАВОМ
- 04 ПОТРЕБЛЕНИЕ ОСНОВНЫХ
ПРОДУКТОВ ПИТАНИЯ В ДОМОХОЗЯЙСТВАХ
С ДЕТЬМИ В ВОЗРАСТЕ ДО 16 ЛЕТ
- 05 ПОТРЕБЛЕНИЕ ОСНОВНЫХ
ПРОДУКТОВ ПИТАНИЯ ПО 20-ТИ
ПРОЦЕНТНЫМ ГРУППАМ НАСЕЛЕНИЯ
- 06 СТОИМОСТЬ ПРОДУКТОВ ПИТАНИЯ,
ПОТРЕБЛЕННЫХ В ДОМАШНИХ ХОЗЯЙСТВАХ





07

**СТОИМОСТЬ ПРОДУКТОВ ПИТАНИЯ,
ПОТРЕБЛЕННЫХ В ДОМОХОЗЯЙСТВАХ
С РАЗЛИЧНЫМ СОСТАВОМ**

08

**СТОИМОСТЬ ПРОДУКТОВ ПИТАНИЯ,
ПОТРЕБЛЕННЫХ В ДОМОХОЗЯЙСТВАХ
С ДЕТЬМИ В ВОЗРАСТЕ ДО 16 ЛЕТ**

09

**СТОИМОСТЬ ПОТРЕБЛЕННЫХ
ПРОДУКТОВ ПИТАНИЯ ПО 20-ТИ
ПРОЦЕНТНЫМ ГРУППАМ НАСЕЛЕНИЯ**

10

**РАСХОДЫ НА ПОКУПКУ ПРОДУКТОВ ПИТАНИЯ,
ПОТРЕБЛЕННЫХ В ДОМОХОЗЯЙСТВАХ**

11

**СОСТАВ ПИЩЕВЫХ ВЕЩЕСТВ И
КАЛОРИЙНОСТЬ ПОТРЕБЛЕННЫХ
ПРОДУКТОВ ПИТАНИЯ**

12

**СТРУКТУРА ЭНЕРГЕТИЧЕСКОЙ ЦЕННОСТИ
ПО ГРУППАМ ПРОДУКТОВ ПИТАНИЯ,
ПОТРЕБЛЕННЫХ В ДОМАШНИХ ХОЗЯЙСТВАХ**





ОБСЛЕДОВАНИЕ БЮДЖЕТОВ ДОМАШНИХ ХОЗЯЙСТВ

Обследование домашних хозяйств относится к числу наиболее гибких средств сбора экономико-статистической информации.

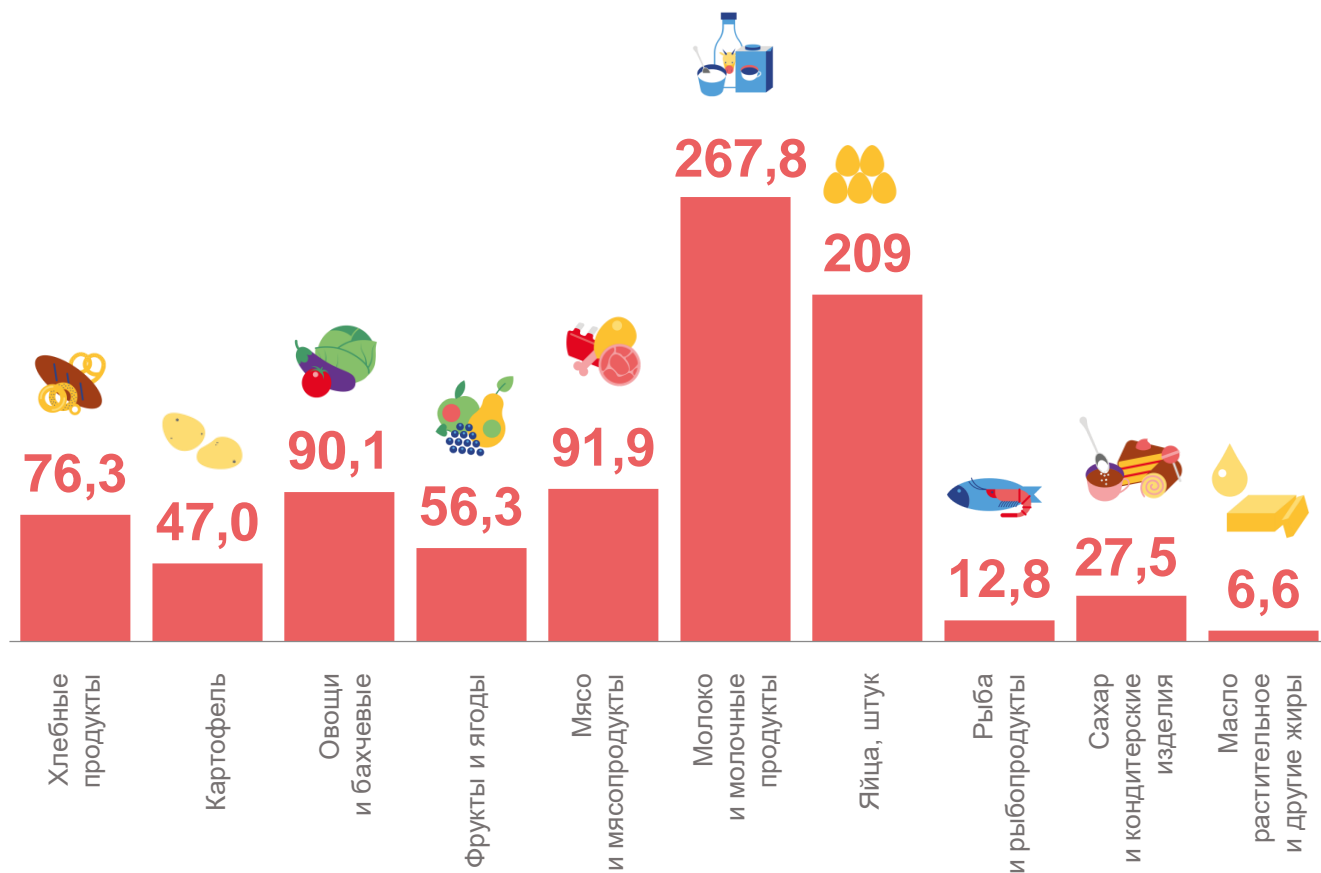
Обследование бюджетов домашних хозяйств – основной источник данных о структуре доходов, расходов и потребления семей, их распределении по типу и составу, статусу занятости респондентов, наличию права на социальную поддержку и пр.



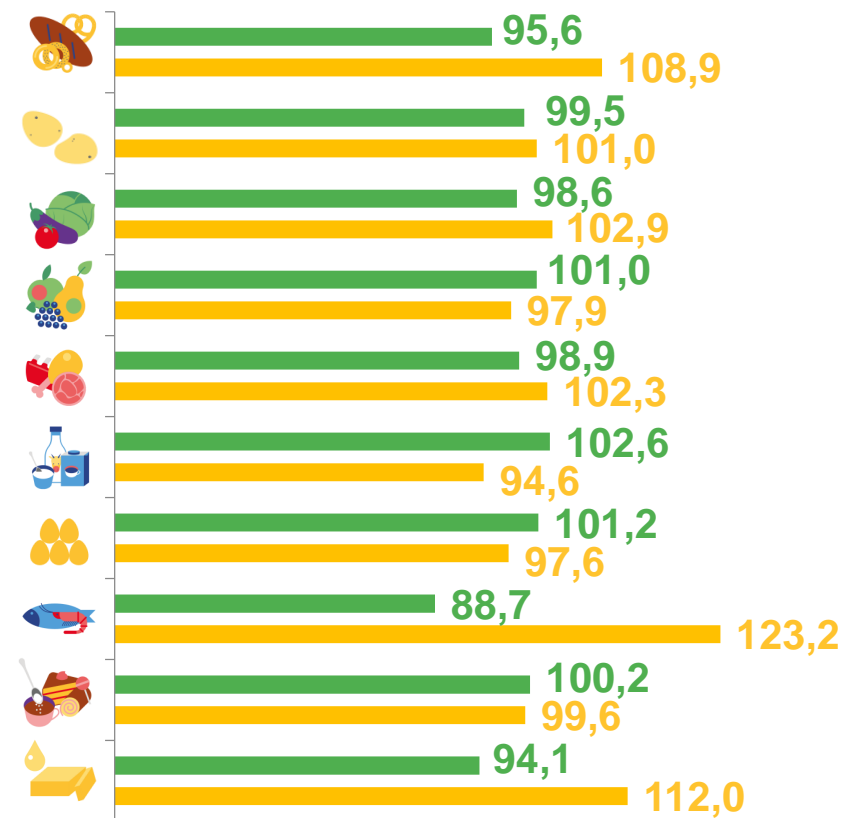


ПОТРЕБЛЕНИЕ ОСНОВНЫХ ПРОДУКТОВ ПИТАНИЯ

В СРЕДНЕМ НА ОДНОГО ПОТРЕБИТЕЛЯ В ГОД, КГ



В % К ОБЩЕМУ ПОКАЗАТЕЛЮ



■ Городская местность ■ Сельская местность





ПОТРЕБЛЕНИЕ ОСНОВНЫХ ПРОДУКТОВ ПИТАНИЯ В ДОМОХОЗЯЙСТВАХ С РАЗЛИЧНЫМ СОСТАВОМ

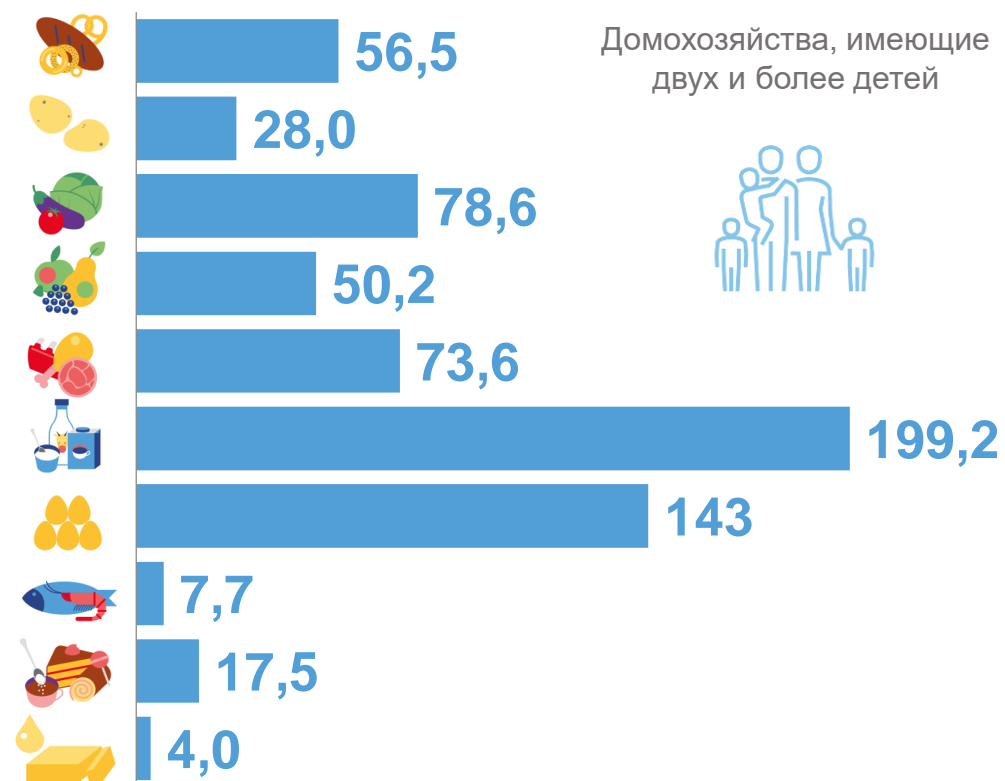
В СРЕДНЕМ НА ОДНОГО ПОТРЕБИТЕЛЯ В ГОД, КГ





ПОТРЕБЛЕНИЕ ОСНОВНЫХ ПРОДУКТОВ ПИТАНИЯ В ДОМОХОЗЯЙСТВАХ С ДЕТЬМИ В ВОЗРАСТЕ ДО 16 ЛЕТ

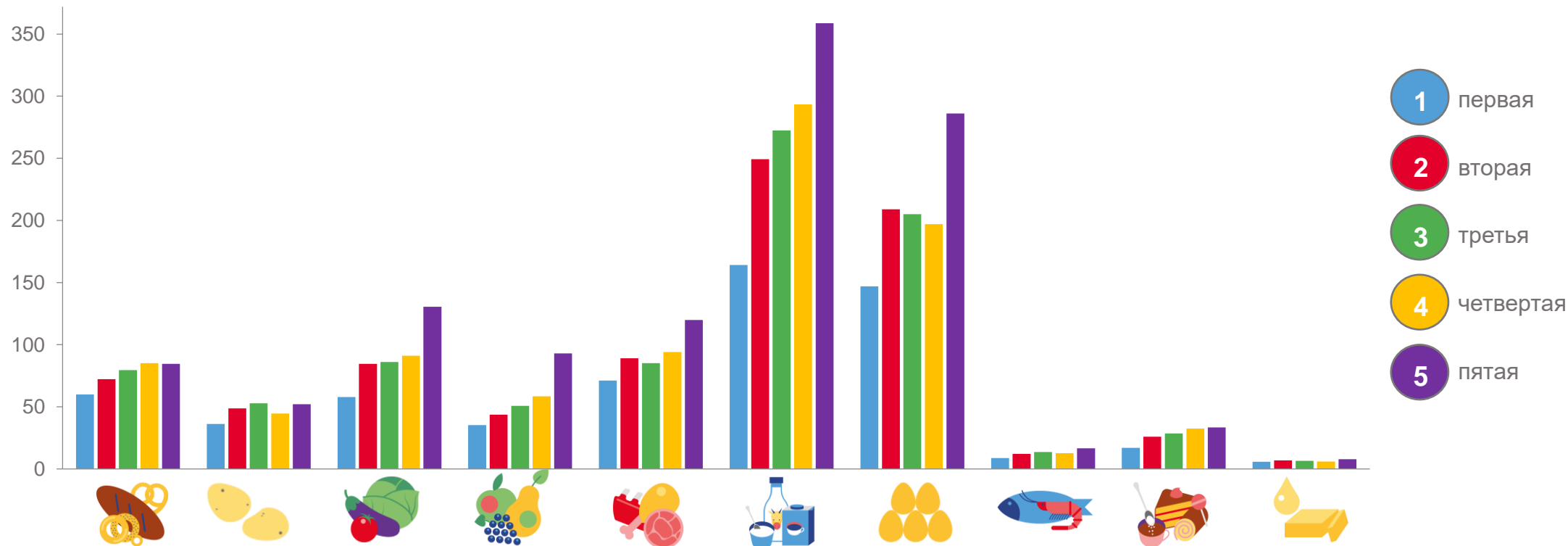
В СРЕДНЕМ НА ОДНОГО ПОТРЕБИТЕЛЯ В ГОД, КГ





ПОТРЕБЛЕНИЕ ОСНОВНЫХ ПРОДУКТОВ ПИТАНИЯ ПО 20-ТИ ПРОЦЕНТНЫМ ГРУППАМ НАСЕЛЕНИЯ

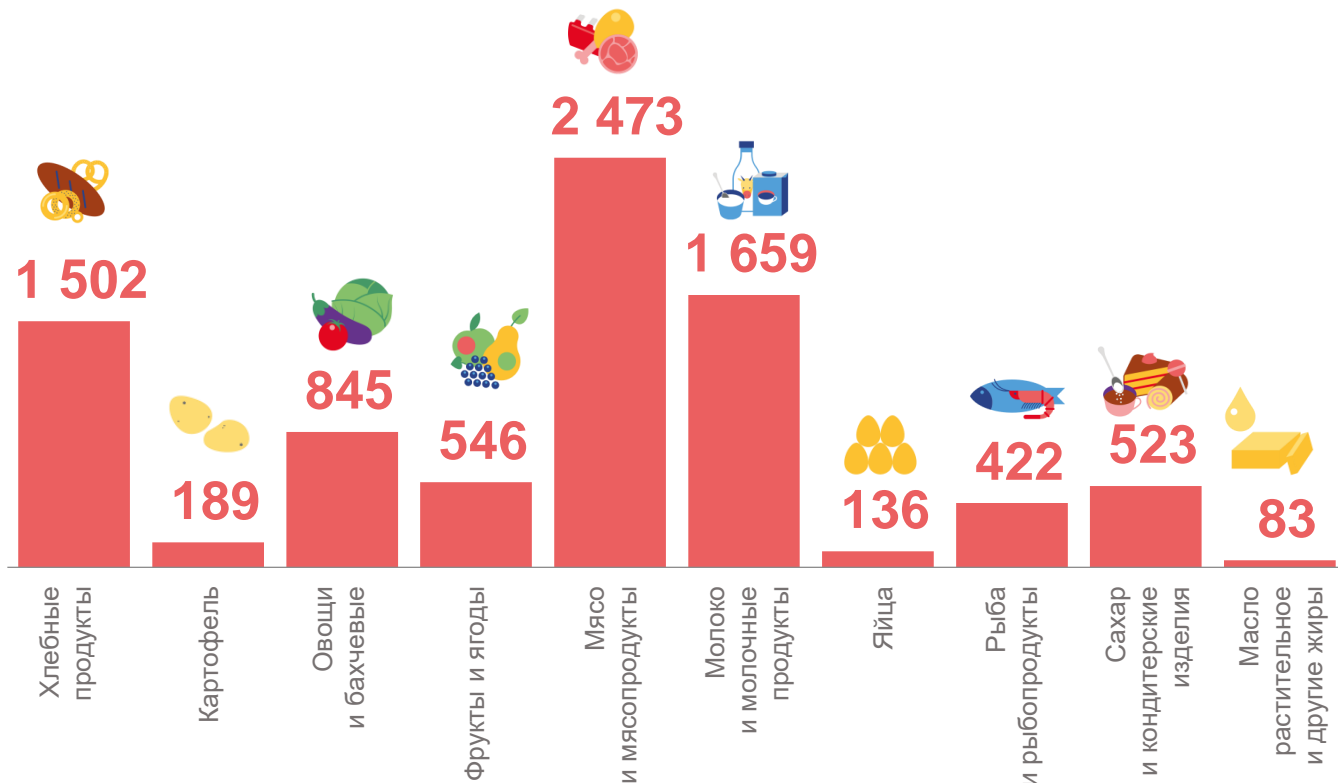
В СРЕДНЕМ НА ОДНОГО ПОТРЕБИТЕЛЯ В ГОД, КГ



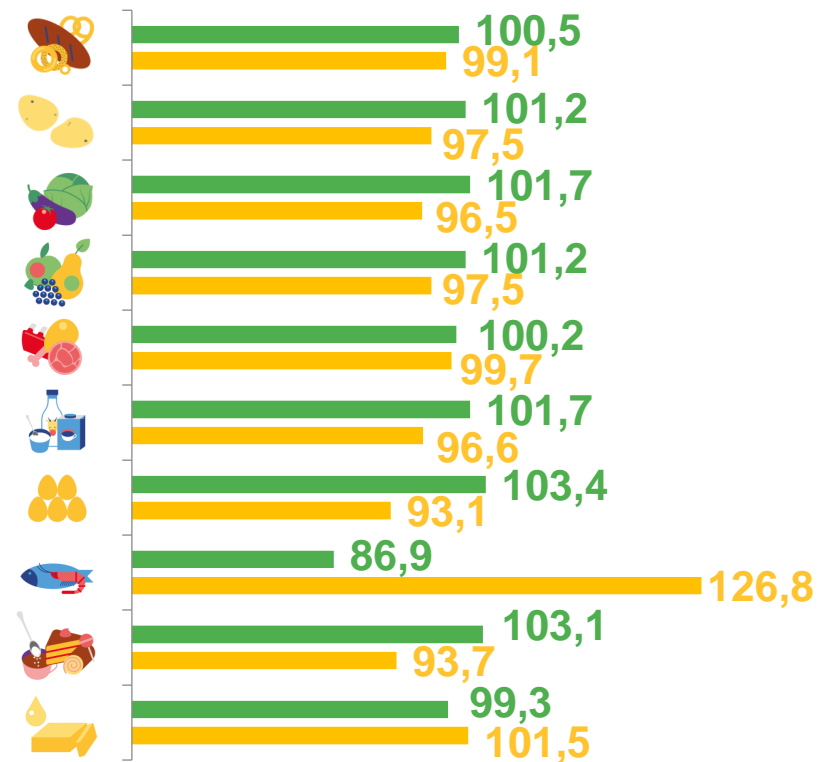


СТОИМОСТЬ ПРОДУКТОВ ПИТАНИЯ, ПОТРЕБЛЕННЫХ В ДОМАШНИХ ХОЗЯЙСТВАХ

В СРЕДНЕМ НА ОДНОГО ПОТРЕБИТЕЛЯ В МЕСЯЦ, РУБЛЕЙ



В % К ОБЩЕМУ ПОКАЗАТЕЛЮ

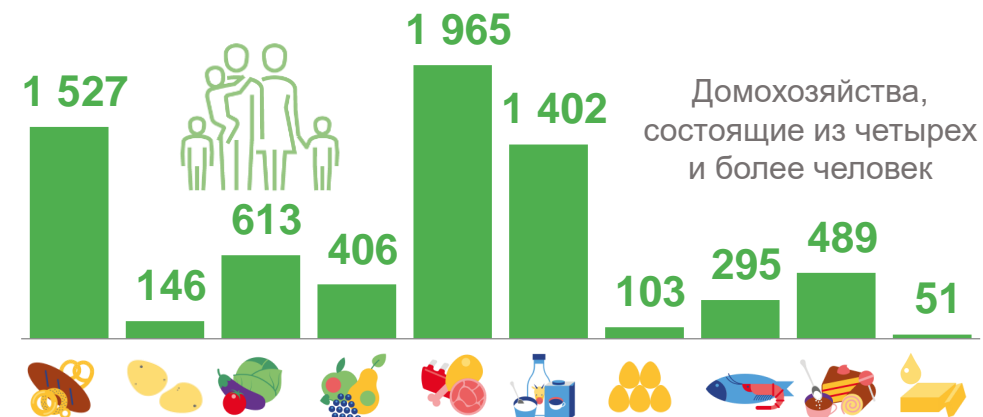
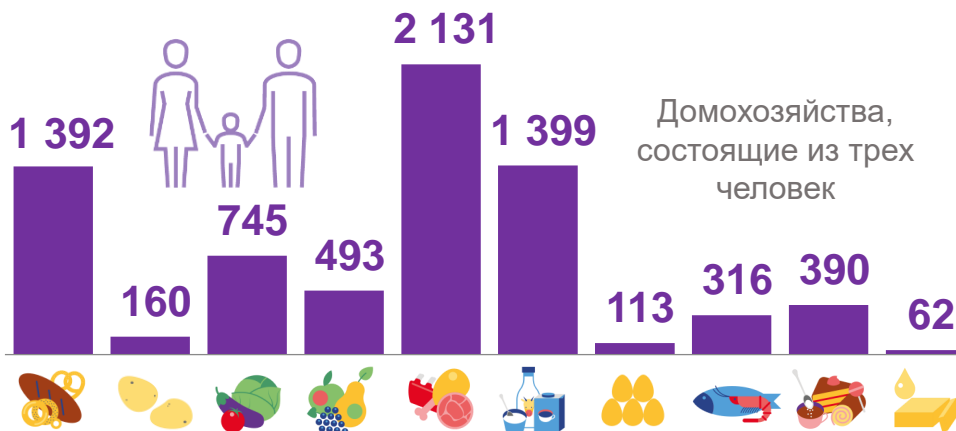
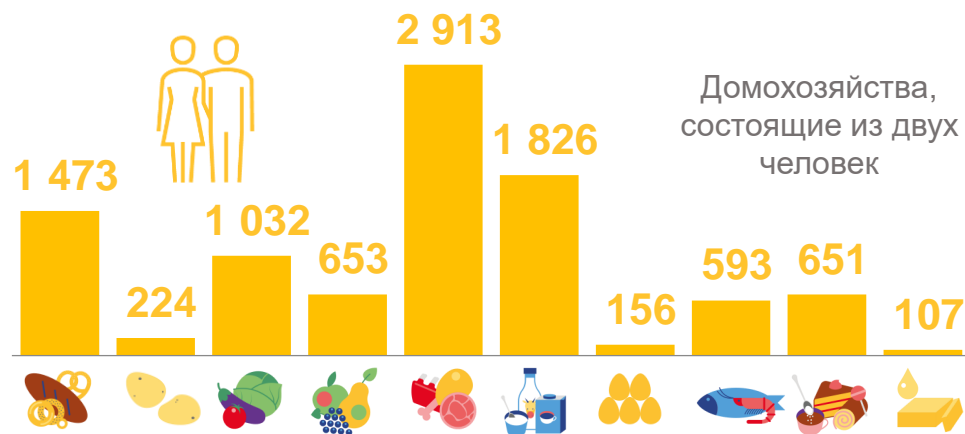
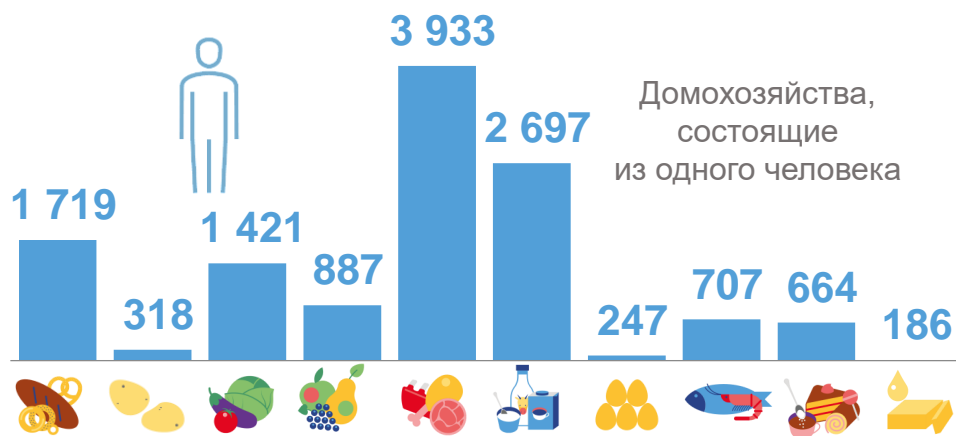


■ Городская местность ■ Сельская местность





СТОИМОСТЬ ПРОДУКТОВ ПИТАНИЯ, ПОТРЕБЛЕННЫХ В ДОМОХОЗЯЙСТВАХ С РАЗЛИЧНЫМ СОСТАВОМ В СРЕДНЕМ НА ОДНОГО ПОТРЕБИТЕЛЯ В МЕСЯЦ, РУБЛЕЙ





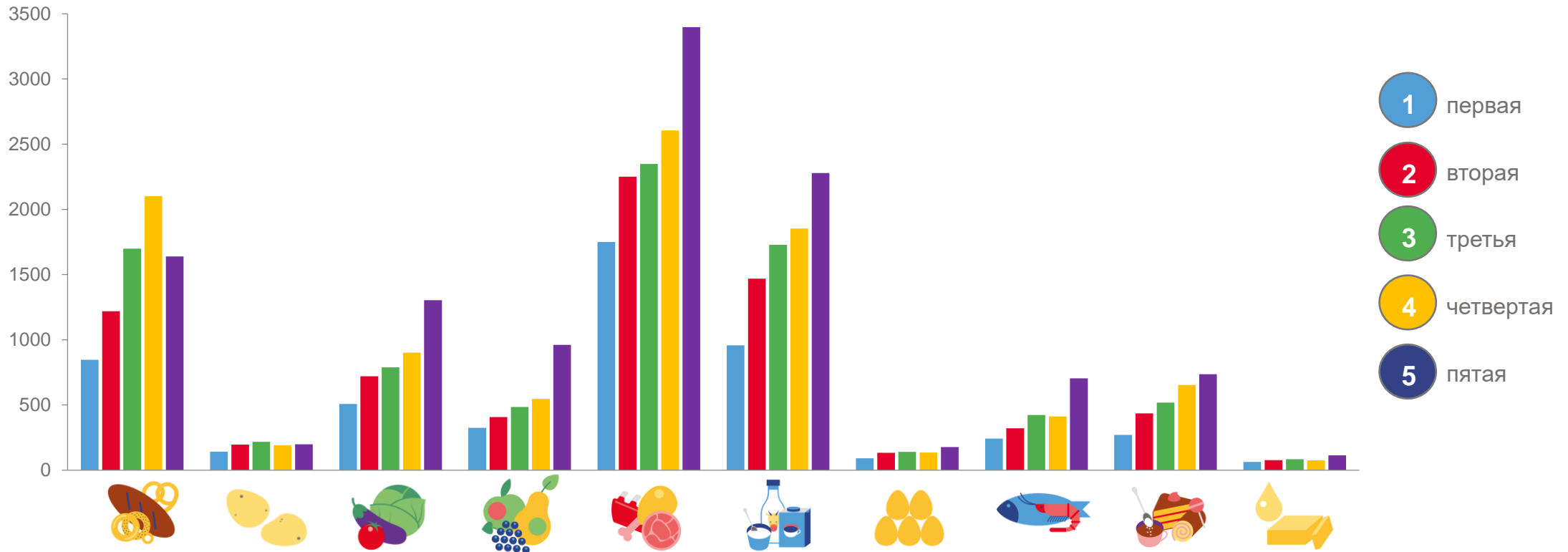
СТОИМОСТЬ ПРОДУКТОВ ПИТАНИЯ, ПОТРЕБЛЕННЫХ В ДОМОХОЗЯЙСТВАХ С ДЕТЬМИ В ВОЗРАСТЕ ДО 16 ЛЕТ В СРЕДНЕМ НА ОДНОГО ПОТРЕБИТЕЛЯ В МЕСЯЦ, РУБЛЕЙ





СТОИМОСТЬ ПОТРЕБЛЕННЫХ ПРОДУКТОВ ПИТАНИЯ ПО 20-ТИ ПРОЦЕНТНЫМ ГРУППАМ НАСЕЛЕНИЯ

В СРЕДНЕМ НА ОДНОГО ПОТРЕБИТЕЛЯ В МЕСЯЦ, РУБЛЕЙ





РАСХОДЫ НА ПОКУПКУ ПРОДУКТОВ ПИТАНИЯ, ПОТРЕБЛЕННЫХ В ДОМОХОЗЯЙСТВАХ

В % К ИТОГУ



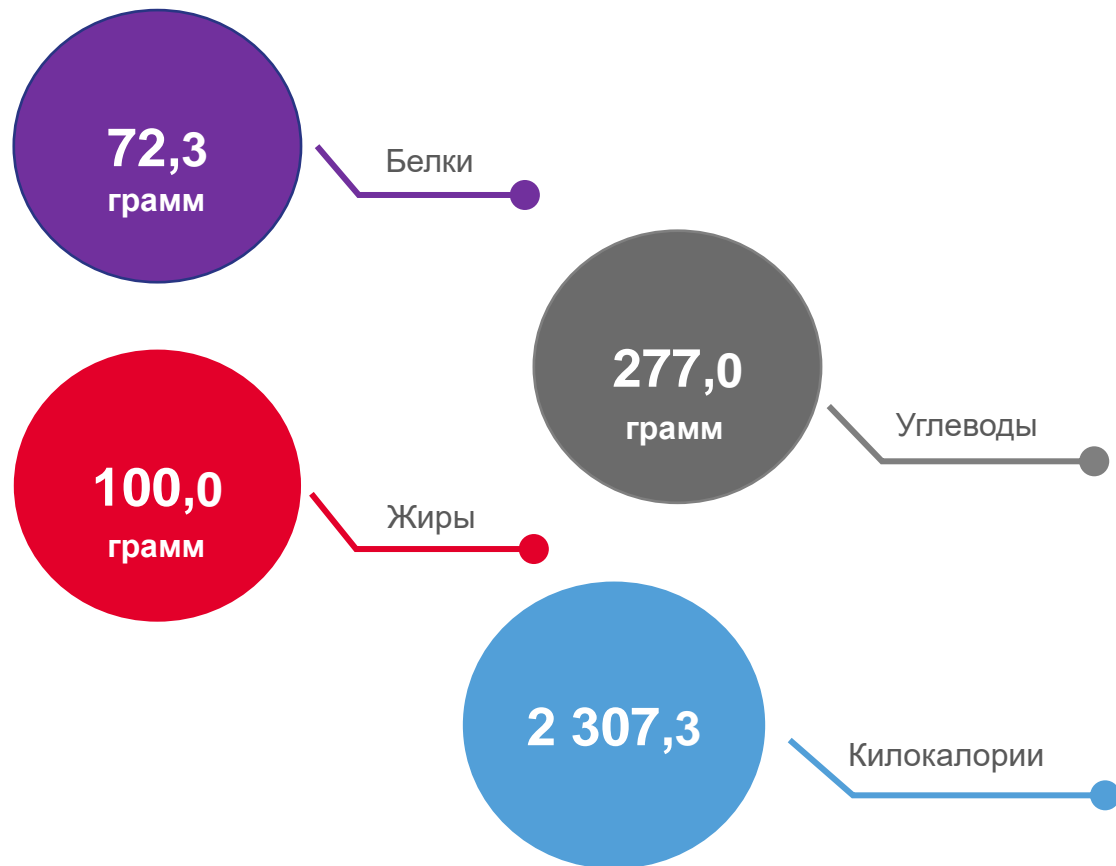
- Хлебные продукты
- Картофель
- Овощи и бахчевые
- Фрукты и ягоды
- Мясо и мясопродукты
- Молоко и молочные продукты
- Яйца
- Рыба и рыбопродукты
- Сахар и кондитерские изделия
- Масло растительное и другие жиры



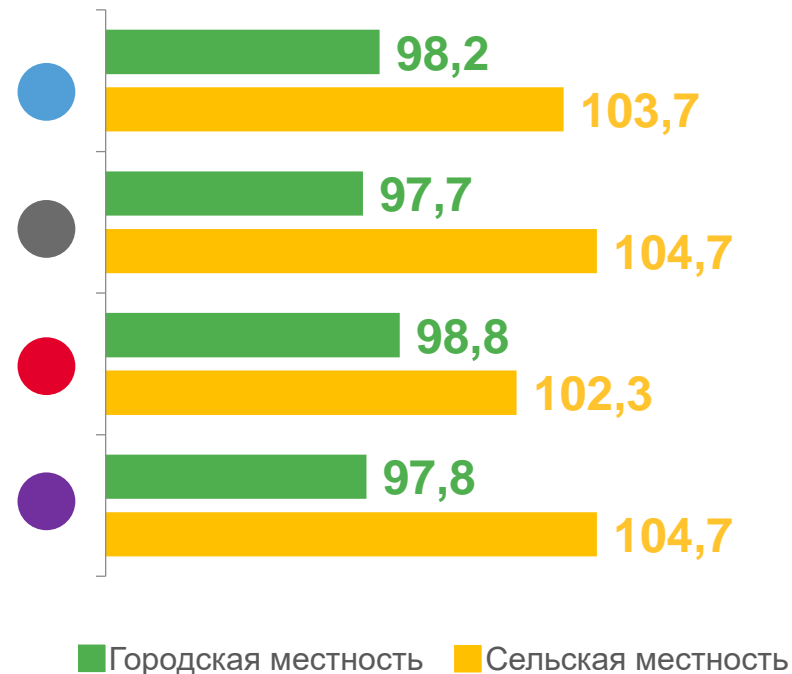


СОСТАВ ПИЩЕВЫХ ВЕЩЕСТВ И КАЛОРИЙНОСТЬ ПОТРЕБЛЕННЫХ ПРОДУКТОВ ПИТАНИЯ

В СРЕДНЕМ НА ОДНОГО ПОТРЕБИТЕЛЯ В СУТКИ



В % К ОБЩЕМУ ПОКАЗАТЕЛЮ





СТРУКТУРА ЭНЕРГЕТИЧЕСКОЙ ЦЕННОСТИ ПО ГРУППАМ ПРОДУКТОВ ПИТАНИЯ, ПОТРЕБЛЕННЫХ В ДОМАШНИХ ХОЗЯЙСТВАХ

В % К ИТОГУ

